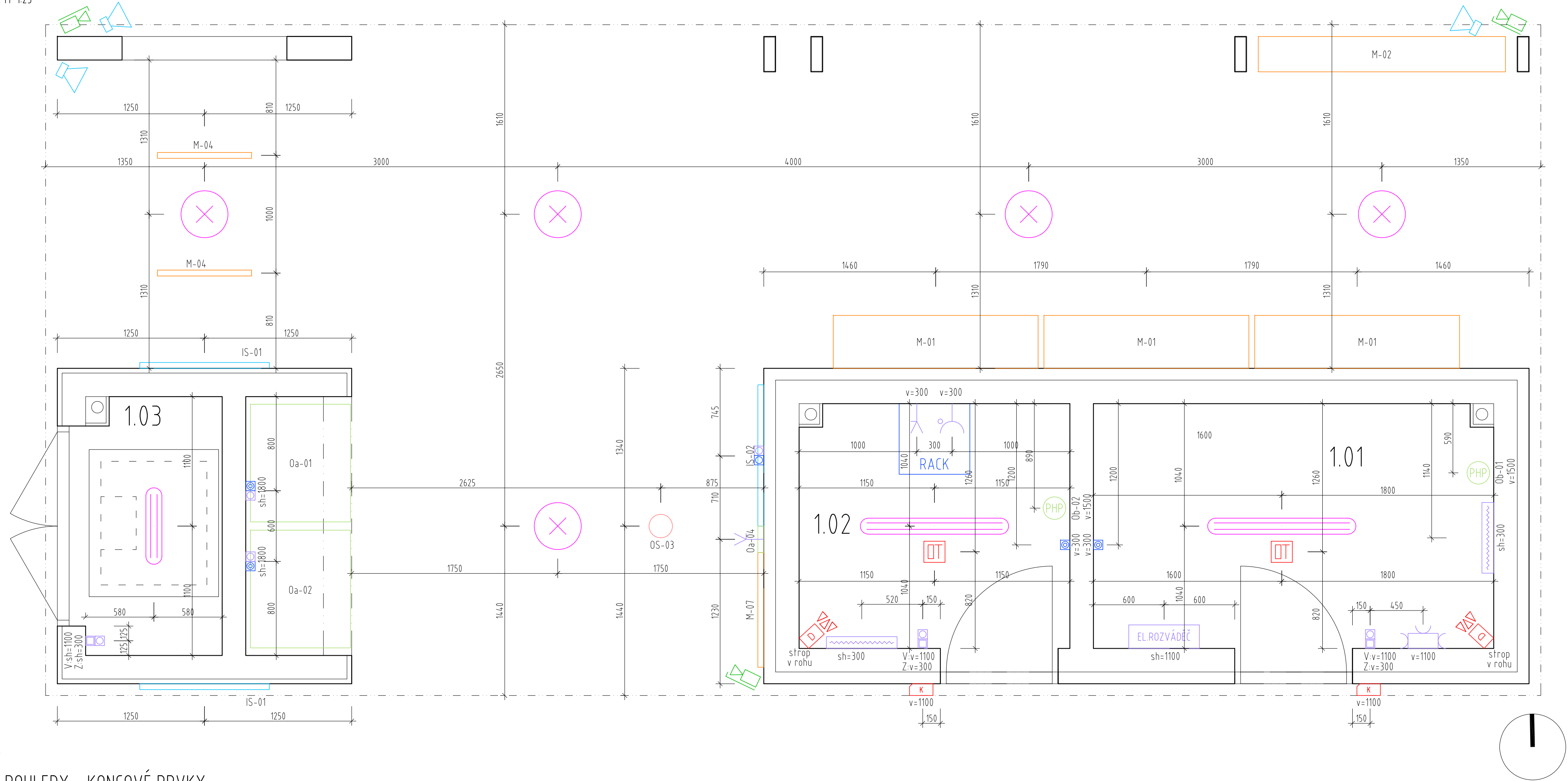
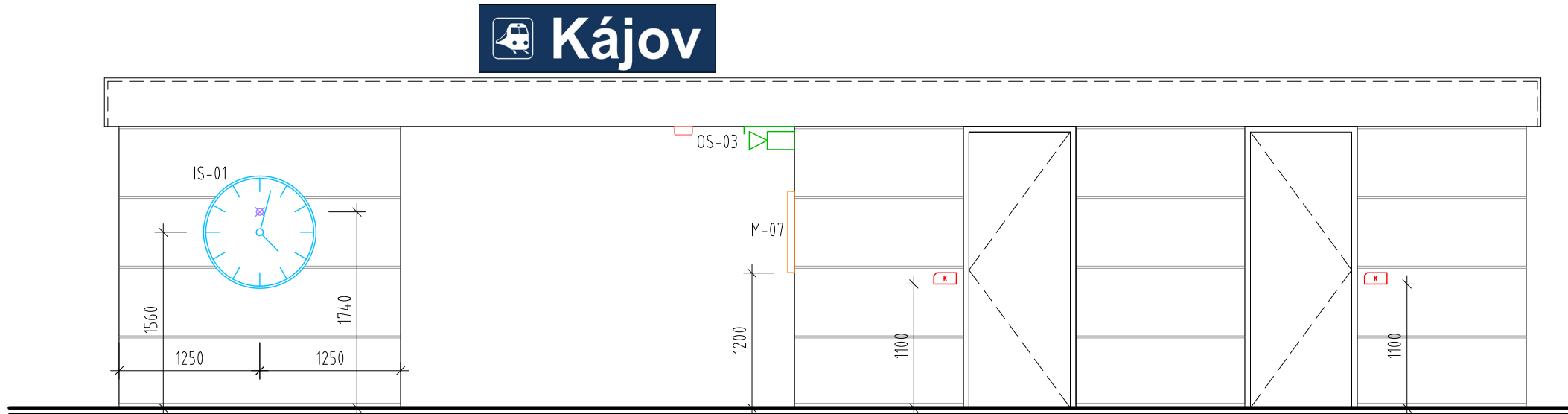


VÝKRES KONCOVÝCH PRVKŮ

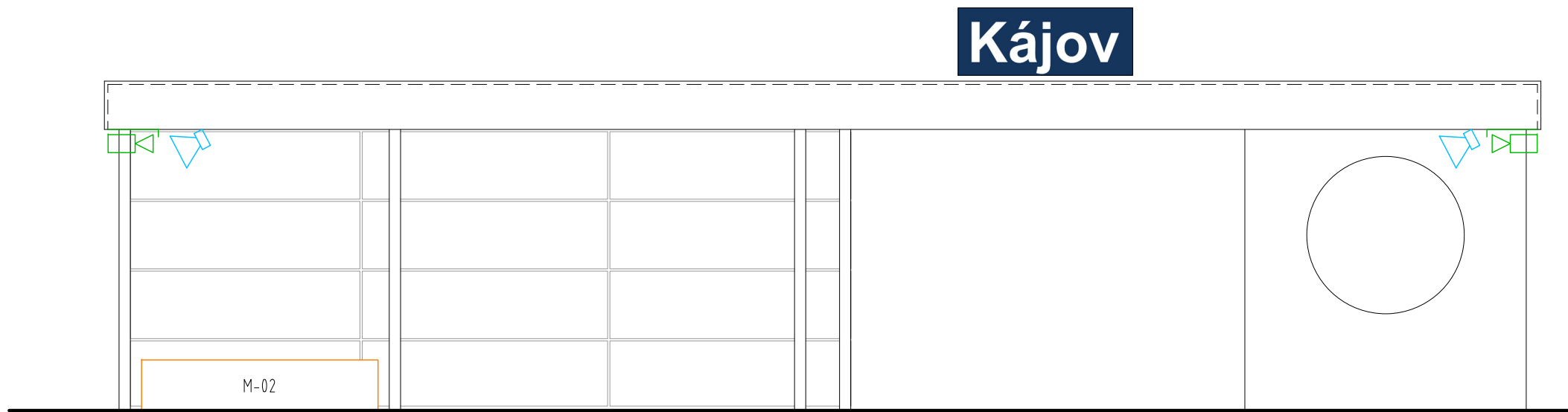
PŮDORYS VÝPRAVNÍ BUDOVY - KONCOVÉ PRVKY
M 1:25



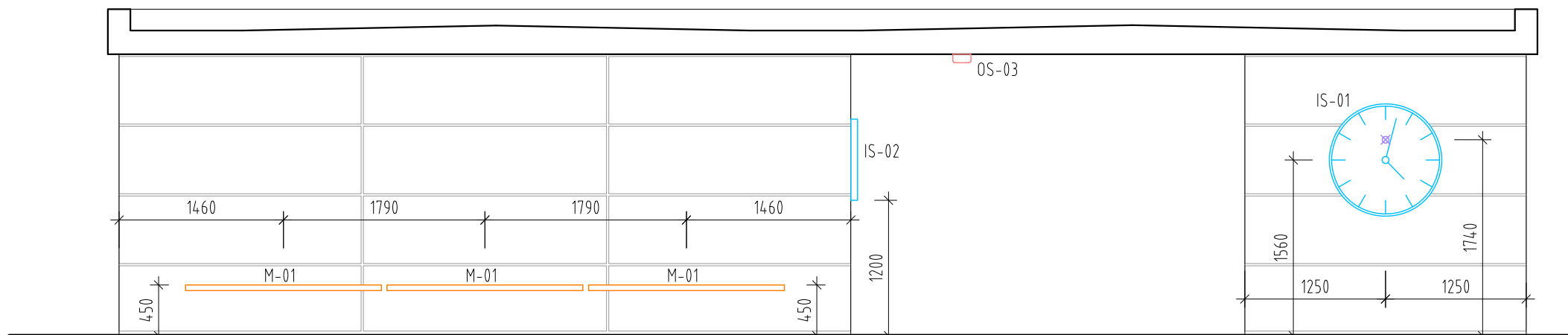
POHLEDY - KONCOVÉ PRVKY
M 1:50



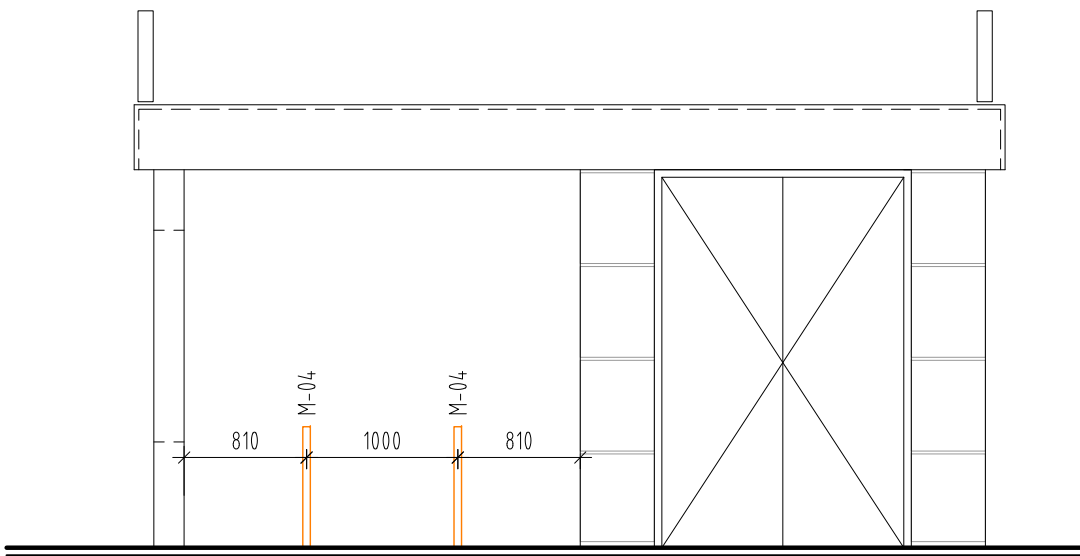
POHLED 1



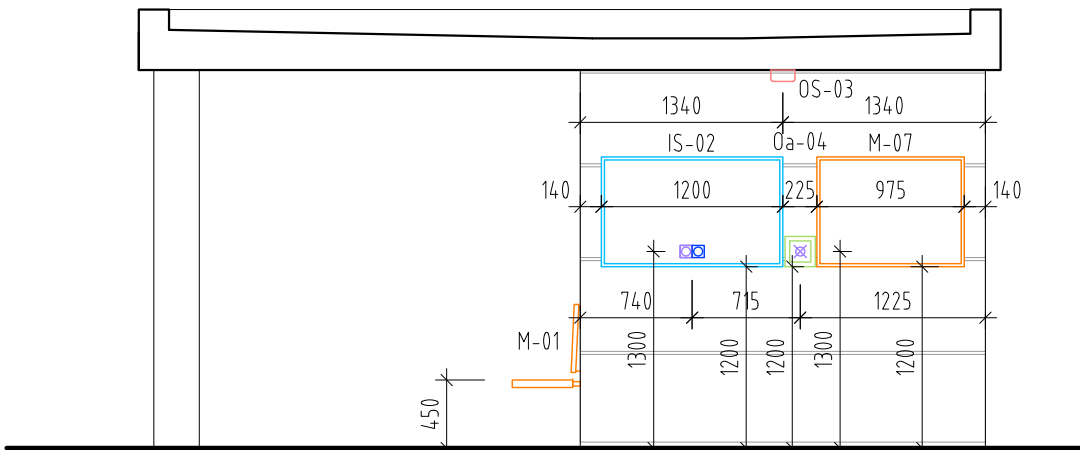
POHLED 2



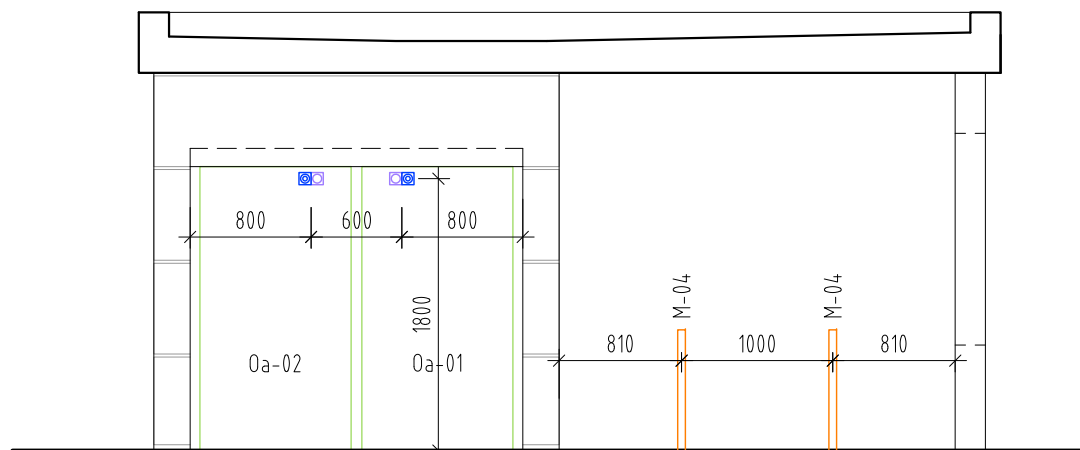
POHLED 3



POHLED 4



POHLED 5



POHLED 6

LEGENDA KONCOVÝCH PRVKŮ

- PRVKY MOBILIÁŘE
- OSTATNÍ PRVKY
- PRVKY INFORMAČNÍHO SYSTÉMU
- PRVKY ORIENTAČNÍHO SYSTÉMU
- SVÍTIDLA
- ELEKTRICKÉ INSTALACE
- STRUKTUROVANÁ KABELÁŽ
- ELEKTRICKÝ ZABEZPEČOVACÍ SYSTÉM
- KAMEROVÝ SYSTÉM
- TLAKOVÝ REPRODUKTOR
- STROPNÍ SVÍTIDLO PRO VEŘEJNÝ PROSTOR
- STROPNÍ SVÍTIDLO PRO NEVEŘEJNÝ PROSTOR
- EL. PŘÍMOTOP 1,5kW
- SPÍNAČ OSVĚTLENÍ JEDNODUCHÝ
- ZÁSUVKA JEDNODUCHÁ, 230 V/ 16 A
- ZÁSUVKOVÁ SKŘÍŇ
- ZÁSUVKA 230 V/ 16 A, SVODIČ PŘEPĚTÍ TŘ. 3
- VÝVOD JEDNOFÁZOVÝ
- ZÁSUVKA SK 2xRJ45
- ZÁSUVKA SK 1xRJ45
- DUÁLNÍ ČIDLO PIR/MW
- ČTEČKA KARET
- OT MULTISENzorový HLÁSIČ
- VENKOVNÍ KAMERA

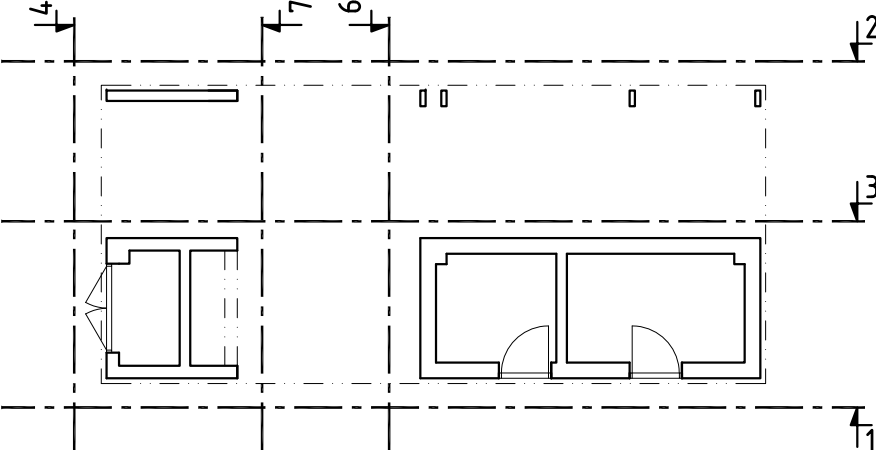
LEGENDA MÍSTNOSTÍ

ČÍSLO MÍSTNOSTI	POPIS	PLOCHA	SVĚTLÁ VÝŠKA	PODLAHA	STĚNY	STROP
1.01	PROVOZNÍ SKLAD	7,48 m ²	2,5 m	OCHRANNÝ NÁTER	OCHRANNÝ NÁTER	BETONOVÁ KCE
1.02	ROZVOVNÁ SLABOPROUDU	4,78 m ²	2,5 m	OCHRANNÝ NÁTER	OCHRANNÝ NÁTER	BETONOVÁ KCE
1.03	POSYP. MATERIÁL	2,88 m ²	2,5 m	OCHRANNÝ NÁTER	OCHRANNÝ NÁTER	BETONOVÁ KCE
CELKOVÁ PLOCHA		15,14 m ²				

OBEČNÉ POZNÁMKY

- V PŘÍPADĚ ROZPORU MEZI STAVEBNÍ ČÁSTÍ A PROJEKTEM PROFESÍ MÁ PŘEDNOST STAVEBNÍ ČÁST, V PŘÍPADĚ NEJASNOSTI JE NUTNÉ KONTAKTOVAT GP.
- V PRŮBĚHU STAVBY BUDOV PROVÁDĚNÝ RÁDNÉ KONTROLY ZAKRÝVANÝCH ČÁSTÍ, ZÁZNAM BUDE PROVEDEN DO STAVEBNÍHO DENÍKU.
- VEŠKERÉ BAREVNÉ A MATERIÁLOVÉ ŘEŠENÍ PODLEŽÁJÍ SCHVÁLENÍ ARCHITEKTA A GP.
- ROVNOST PLOCH VŠECH KONSTRUKCÍ BUDE V SOULADU S TECHNOLOGICKÝM PŘEDPÍSEM VÝROBCŮ.
- HYDROIZOLACE SPODNÍ STAVBY PŘETAŽENA MIN. 0,3 m NAD A MIN. 1 m POD ÚROVEŇ UPRAVENÉHO TERÉNU. V FASÁDY BUDE CHRÁNĚNA IZOLACÍ Z XPS.
- POŽÁRNÍ ODOLNOST KONSTRUKCÍ A POŽÁRNÍCH UZÁVĚRŮ DLE POŽÁRNÍ BEZPEČNOSTNÍHO ŘEŠENÍ.
- VEŠKERÉ VÝŠKY A POLOHY PROSTUPŮ INŽENÝRSKÝCH SÍTÍ KORDINOVAT S VÝKRESY PŘÍSLUŠNÝCH PROFESÍ.
- KLEMPÍŘSKÉ PRÁCE - PROVEDENÍ DLE ČSN 73 3610.
- STŘECHA BUDE OPATŘENA STŘEŠNÍM ZACHYTÝM SYSTÉMEM DLE ČSN EN 795 A BUDE V SOULADU SE ZÁKONEM č. 309/2006 Sb.
- OCHRANA PŘED ÚČINKY BLESKU DLE ČSN EN 62305, ŘEŠENÍ VIZ ČÁST ELEKTROINSTALACE - SILNOPROUD.

SCHEMA PŮDORYSU



Ministerstvo dopravy Státní fond dopravní infrastruktury	
Jiné ověření:	Paré:
Orientační schéma:	Razítko oprávněné osoby:
Podpis: Datum:	
Revize:	Datum:
Popis:	Kontroloval:

Stavebník/Investor:	Správa železnic, státní organizace	SPRÁVA ŽELEZNIC
Adresa:	Dlážděná 1003/7, 110 00 Praha 1	
Zástupce investora:	Stavební správa západ	
Adresa:	Sokolovská 1995/278, 190 00 Praha 9	

Zhotovitel díla:	APRIS 3MP s.r.o.	APRIS 3MP
Adresa:	Baarova 231/36, 140 00 Praha 4	
Kontakt:	T: +420 261 260 358 E: apris@apris.cz	
Zhotovitel objektu:	APRIS 3MP s.r.o.	APRIS 3MP
Adresa:	Baarova 231/36, 140 00 Praha 4	
Kontakt:	T: +420 261 260 358 E: apris@apris.cz	
Hlavní projektant (HIP):	Ing. Vojtěch Hejl	Architekti: Ing. arch. M. Tylišová, Ing. arch. M. Fischer

Název stavby/akce:	REKONSTRUKCE VÝPRAVNÍ BUDOVY V ŽST. KÁJOV	Označení investora: S611800235
Název části:	Pozemní objekty výpravních budov a budov zastávek	Označení zhotovitele: 2021030
Název objektu/dílní části:	Výpravní budova v žst. Kájov	Označení části: D.2.2.1
Název přílohy:	Architektonicko stavební řešení	Označení objektu/komplexu: SO 99-71-99.01
Název dílní části přílohy:	Výkres koncových prvků	Číslo přílohy: 2. 205
Odpovědný projektant:	Zpracovatel přílohy: Ing. B. Krösslová	Měřítko: 1:50, 1:25
Ing. arch. M. Tylišová	Katastrální území: TUDU: 0491F1	Formáty: 8x4
Kraj: Jihočeský	Kladné	Stupeň dokumentace: PDPS
		Smluvní datum zpracování: 25.7.2022
Označení investora:	Stupeň dokumentace: Číslo:	Objekt: Příloha: Revize:
S 6 1 1 8 0 0 2 3 5	P D P S	0 2 2 0 1 2 5 0 9 9 7 1 9 9 0 1 2 2 0 5 2 0 5